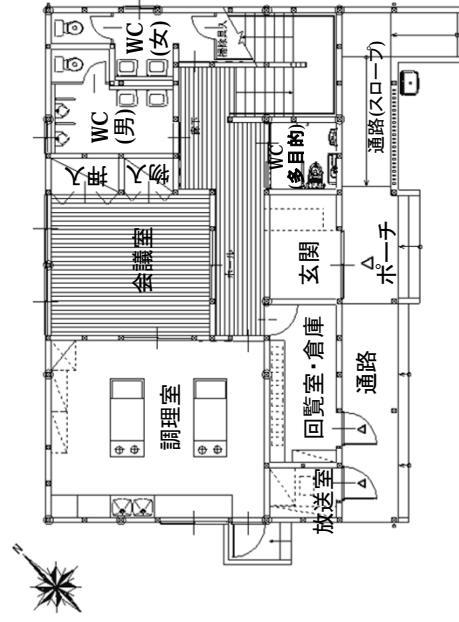


新福庭自治公民館完成内覧会

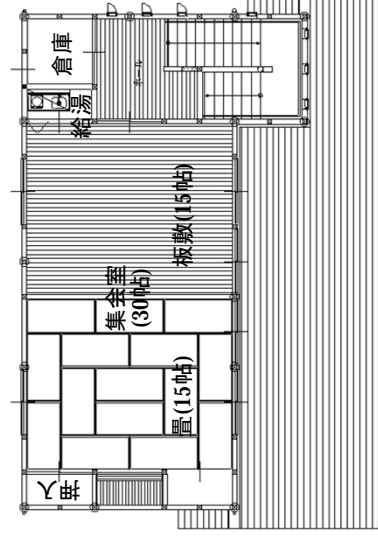


建物概要

構造：木造 2 階建て 建築面積 **129.04㎡** 延床面積 **195.99㎡**
(1 階床面積 **108.67㎡** 2 階床面積 **87.32㎡**)



1階平面図



2階平面図

設計・監理：有限会社 井手添設計事務所
工事施工者：馬野建設 株式会社
工事期間：令和 3 年 6 月 2 日～令和 3 年 1 1 月 3 0 日